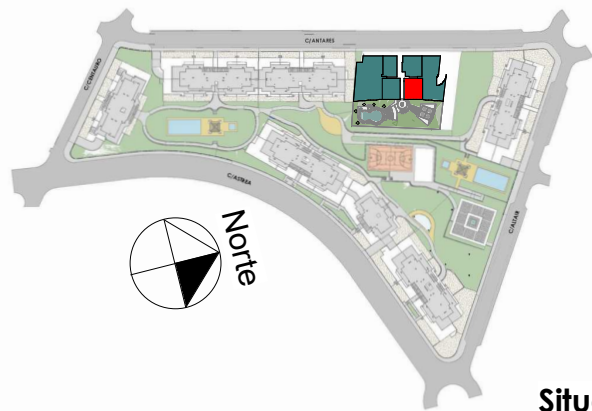


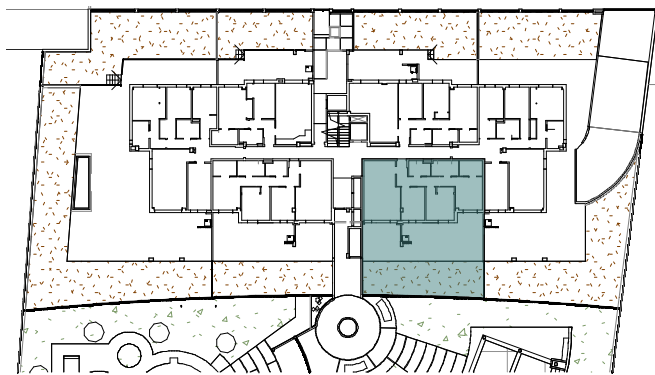


ALTOS DE CAÑAVERAL
RESIDENCIAL

Conjunto 20 Viviendas
Planta Baja. Puerta A



Situación



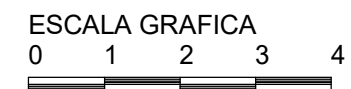
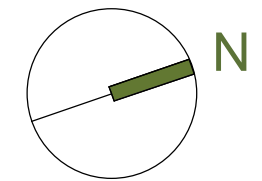
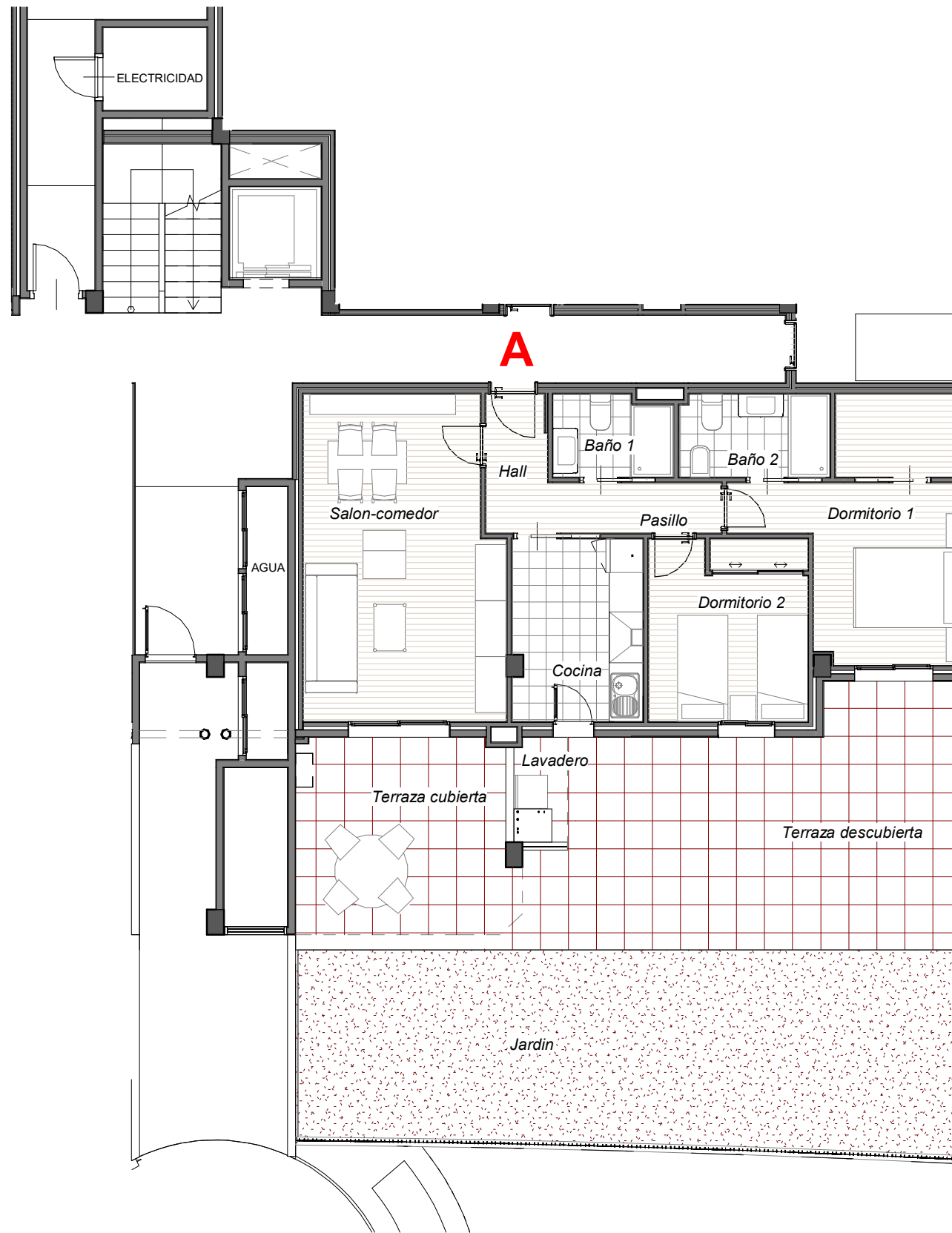
Emplazamiento

Vivienda 0.A

Dependencia	Sup. útil
Hall	2,79
Salon-comedor	19,98
Cocina	7,54
Pasillo	2,71
Baño 1	3,04
Dormitorio 1	13,72
Dormitorio 2	9,27
Baño 2	3,97
Total Sup. útil cerrada	63,02

Terraza cubierta	13,38
Terraza descubierta	30,87
Jardin	41,70
Lavadero	2,03
Total Sup. útil exterior	87,98

Superficies útiles



Superficie construida (incl.100% terrazas)	86,79 m2
Superficie construida con p.p. z.comunes	97,01 m2
Superficie útil (según Decreto 218/2005)*	69,32 m2
Superficie útil total (con 100% terrazas cub.)	78,43 m2

*Nota: la superficie útil según decreto 218/2005 se define como la superficie del suelo interior de la vivienda y el 50% de los espacios exteriores privativos (limitados hasta el 10% de la sup. útil interior).

Resumen de superficies

EL PRESENTE DOCUMENTO ES DE CARACTER INFORMATIVO Y PODRÁ EXPERIMENTAR VARIACIONES POR EXIGENCIAS TECNICAS, JURÍDICAS Y/O EXIGENCIAS MUNICIPALES. LAS SUPERFICIES EXPRESADAS SON APROXIMADAS, PUDIENDO EXPERIMENTAR MODIFICACIONES POR RAZONES DE INDOLE TECNICA EN EL DESARROLLO DE LA EJECUCIÓN DE LAS OBRAS. LAS DIMENSIONES DE PILARES, SITUACION DE BAJANTES Y CONDUCTOS DE VENTILACION AL IGUAL QUE LAS DIMENSIONES Y POSICION DE HUECOS NO ES DEFINITIVA. LOS GIROS DE PUERTAS Y LA DISTRIBUCIÓN DE LOS APARATOS SANITARIOS Y ELECTRODOMESTICOS DE LAS COCINAS NO SON VINCULANTES. EL MOBILIARIO ES SOLAMENTE A TITULO INFORMATIVO.

promueve y construye

